

Internationale trein

14 maximumscore 3

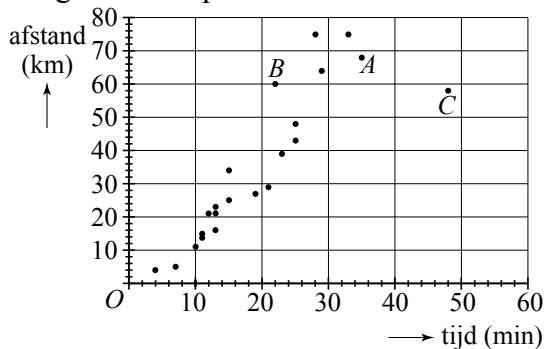
- Over 775 km met 107,64 km/uur doet de trein 7,20 uur (of nauwkeuriger) 1
- Dit is 7 uur en 12 minuten 1
- De trein staat op de tussenstations in totaal 1 uur en 26 minuten stil 1

15 maximumscore 3

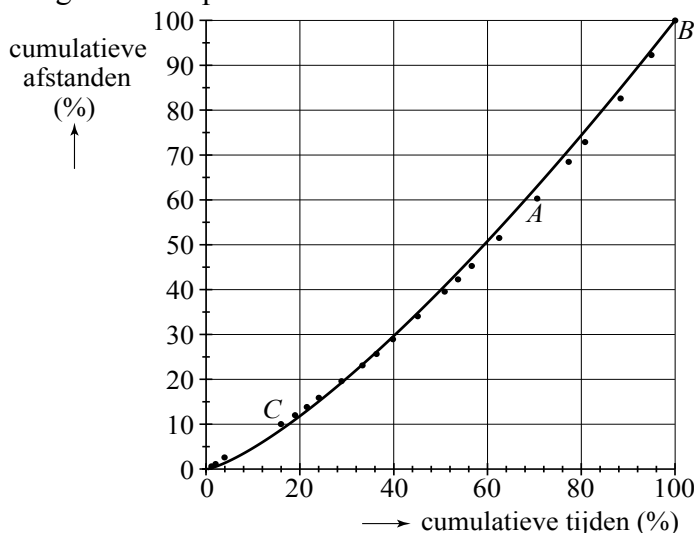
- De gemiddelde snelheid op een traject is de helling van het lijnstuk dat O verbindt met het punt dat bij dat traject hoort 1
- Bij trajecten met een lagere gemiddelde snelheid ligt dat punt onder de lijn OC 1
- Er zijn 3 van zulke punten (dus 3 trajecten) 1

16 maximumscore 4

- Aangeven van punt B : 1



- Een toelichting als: Punt B is het punt waarvoor het lijnstuk door O en dat punt het steilst is 1
- Aangeven van punt C : 1



- Een toelichting als: Punt C is het vierde punt in de Lorenz-kromme aangezien er in figuur 1 drie punten onder lijnstuk OC liggen 1

lees verder ►►►

Vraag	Antwoord	Scores
-------	----------	--------

17 maximumscore 4

- $s = 100 \cdot \frac{t^{1,326}}{100^{1,326}}$ 1

- $c = \frac{100}{100^{1,326}}$ 2

- Het antwoord 0,223 1

of

- ~~100~~ $c \cdot 100^{1,326}$ 1

- $c = \frac{100}{100^{1,326}}$ 2

- Het antwoord 0,223 1