

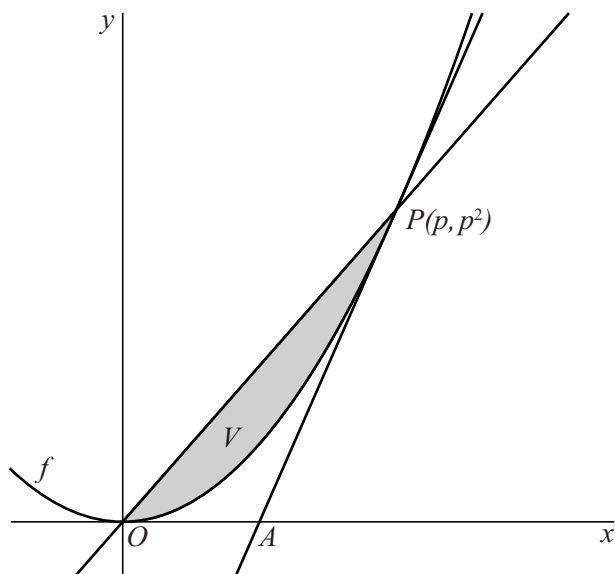
Anderhalf keer zo groot

De functie f is gegeven door $f(x) = x^2$.

De raaklijn aan de grafiek van f in een punt $P(p, p^2)$ met $p > 0$ snijdt de x -as in een punt A .

V is het vlakdeel dat wordt ingesloten door de grafiek van f en de lijn OP .
Zie de figuur.

figuur



- 8p 11 Bewijs dat de oppervlakte van driehoek OAP anderhalf keer zo groot is als de oppervlakte van V .