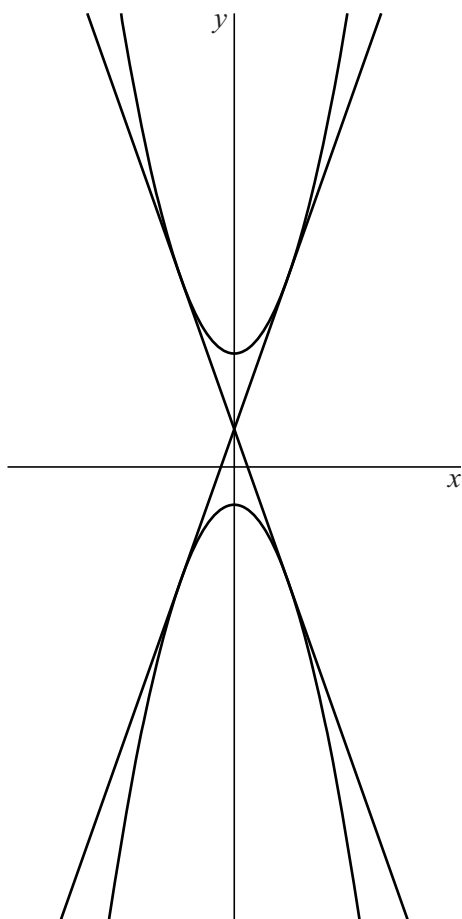


## Raaklijnen aan twee parabolen

Gegeven zijn de twee parabolen met vergelijkingen  $y = x^2 + 3$  en  $y = -x^2 - 1$ .

Er zijn twee lijnen die aan beide parabolen raken. Deze twee raaklijnen snijden elkaar in het punt dat midden tussen de toppen van de beide parabolen ligt. Zie de figuur.

**figuur**



- 6p **9** Stel met behulp van exacte berekeningen van beide raaklijnen een vergelijking op.