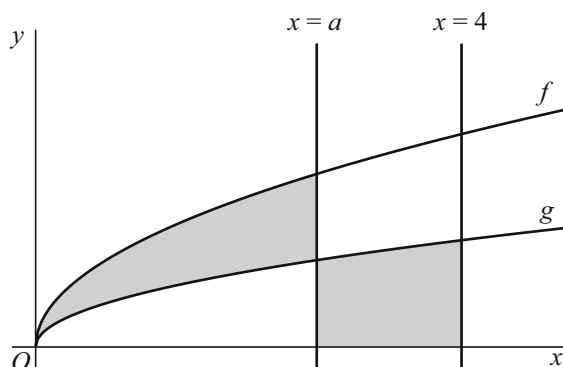


Wortelfuncties

In de figuur zijn de grafieken getekend van de functies f en g gegeven door $f(x) = \sqrt{x}$ en $g(x) = \frac{1}{2}\sqrt{x}$. Verder zijn de lijnen getekend met vergelijkingen $x = a$ en $x = 4$, met $0 < a < 4$.

figuur



In de figuur zijn twee vlakdelen grijs gemaakt. Het ene grijze vlakdeel wordt begrensd door de grafieken van f en g en de lijn met vergelijking $x = a$. Het andere grijze vlakdeel wordt begrensd door de grafiek van g , de x -as en de lijnen met vergelijkingen $x = a$ en $x = 4$.

- 6p 1 Bereken exact voor welke waarde van a deze vlakdelen gelijke oppervlakte hebben.