

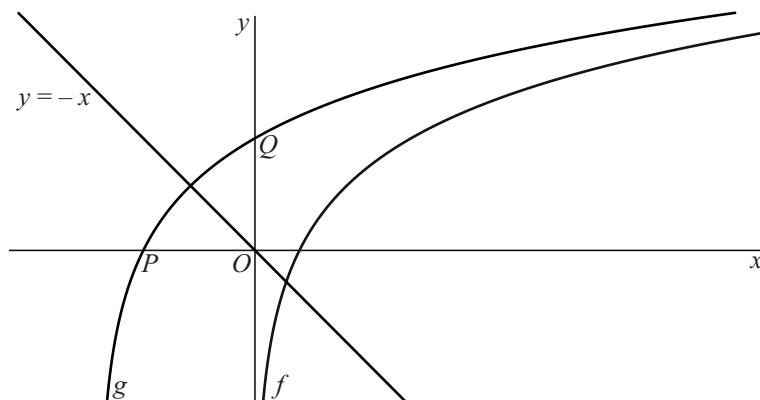
## Gespiegelde punten

Voor  $x > 0$  is de functie  $f$  gegeven door  $f(x) = 2 \cdot \ln x$ .

De grafiek van  $g$  ontstaat door de grafiek van  $f$  over een afstand  $a$  naar links te verschuiven, waarbij  $a > 1$ . De grafiek van  $g$  snijdt de  $x$ -as in punt  $P$  en de  $y$ -as in punt  $Q$ .

Er is een waarde van  $a$  waarvoor het beeld van  $P$  bij spiegeling in de lijn  $y = -x$  samenvalt met  $Q$ . Zie de figuur.

**figuur**



- 8p 7 Bereken deze waarde van  $a$ . Rond je antwoord af op twee decimalen.