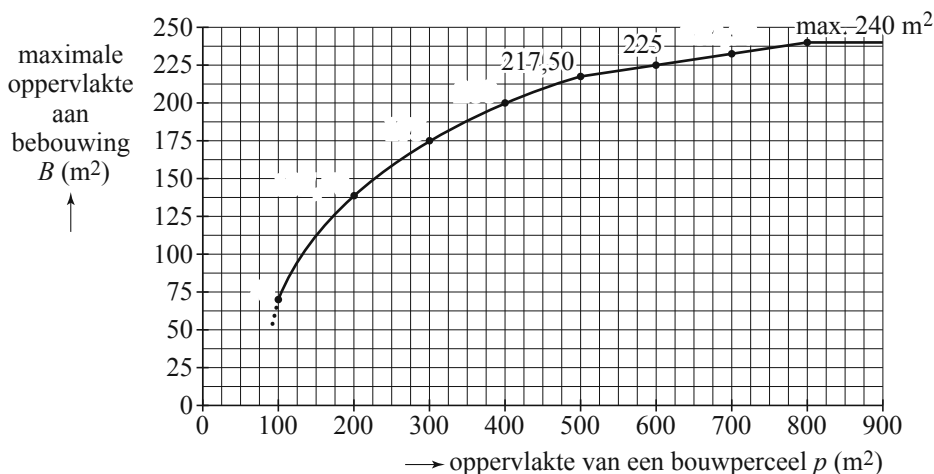


## Bouwgrafiek

Bij nieuwbouw stellen gemeentes bestemmingsplannen op om onder meer te voorkomen dat een nieuwe wijk een rommelig aanzicht krijgt. In het bestemmingsplan voor de wijk “Den Brabander fase 2” van de gemeente Alphen-Chaam is de grafiek van figuur 1 opgenomen. Deze figuur staat vergroot op de uitwerkbijlage.

figuur 1



In de nieuwe wijk wordt een aantal bouwpercelen verkocht. Een **bouwperceel** is een stuk grond waarvan een gedeelte bebouwd mag worden. In figuur 1 kun je aflezen hoeveel vierkante meter bij een bepaalde oppervlakte van een bouwperceel maximaal bebouwd mag worden.

Voorbeeld: van een bouwperceel met een oppervlakte van 300 m<sup>2</sup> mag maximaal 175 m<sup>2</sup> bebouwd worden.

Mevrouw Groen koopt een bouwperceel van 20 bij 20 meter. Zij wil precies de maximaal toegestane oppervlakte aan bebouwing gebruiken voor een vierkant huis. Op de overige grond wil zij rondom het huis grindpaden van 3 meter breed aanleggen.

4p 14 Onderzoek of dit te realiseren is.

Een architectenbureau hanteert als vuistregel dat van een bouwperceel maximaal 20 m<sup>2</sup> meer dan de helft van de oppervlakte bebouwd zou mogen worden. In formulevorm:

$$B = 0,5p + 20$$

Hierin is  $B$  de maximale oppervlakte aan bebouwing in m<sup>2</sup> en  $p$  de oppervlakte van een bouwperceel in m<sup>2</sup>.

lees verder ►►►

- 3p 15 Gebruik de figuur op de uitwerkbijlage om te bepalen vanaf welke perceelgrootte de regeling die is weergegeven in figuur 1 strenger is dan deze vuistregel.

De bouwpercelen zijn minstens  $100 \text{ m}^2$  groot. Voor bouwpercelen van  $500 \text{ m}^2$  tot  $800 \text{ m}^2$  neemt de maximale bebouwing lineair toe. Van geen enkel bouwperceel mag meer dan  $240 \text{ m}^2$  bebouwd worden. De grafiek in figuur 1 bestaat dus uit drie delen: van 100 tot 500, van 500 tot 800 en vanaf 800.

De drie delen van de grafiek in figuur 1 kunnen we elk karakteriseren met een beschrijving uit de volgende lijst:

- toenemend stijgend
- constant stijgend
- afnemend stijgend
- constant
- afnemend dalend
- constant dalend
- toenemend dalend.

Tussen 100 en 500 is de grafiek afnemend stijgend, van 500 tot 800 constant stijgend en vanaf 800 constant.

Met behulp van figuur 1 kunnen we ook een grafiek tekenen van de oppervlakte die minimaal **onbebouwd** moet blijven. Ook de drie delen van deze nieuwe grafiek kunnen we karakteriseren met behulp van bovenstaande lijst.

- 4p 16 Geef voor elk van de drie delen van de nieuwe grafiek een karakterisering. Geef een toelichting.