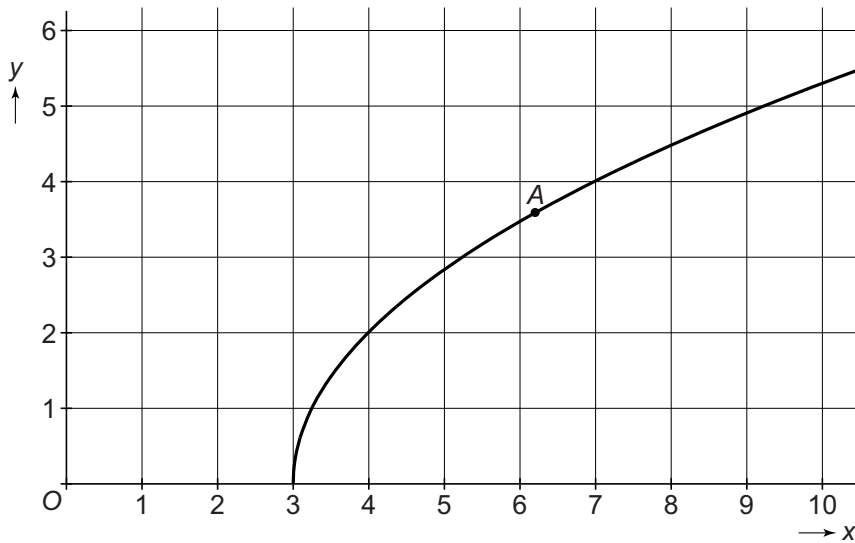


Wortelverband

In het assenstelsel is de grafiek van de formule $y = 2 \times \sqrt{(x-3)}$ getekend.



- 1p **22** De grafiek gaat door het punt $A(6,2; 3,6)$. De y -coördinaat van punt A is afgerond op één decimaal.
→ Geef de y -coördinaat van punt A afgerond op twee decimalen.
- 2p **23** De grafiek gaat door het punt $(x, 8)$.
→ Geef de x -coördinaat van dit punt. Schrijf je berekening op.
- 3p **24** Lucy beweert dat je niet alle getallen voor x kunt invullen.
→ Heeft Lucy gelijk? Leg je antwoord uit.
- 4p **25** De gegeven formule $y = 2 \times \sqrt{(x-3)}$ verandert in de nieuwe formule $y = 2 \times \sqrt{(x-2)}$.
→ Teken op de uitwerkbijlage in hetzelfde assenstelsel de grafiek die bij de nieuwe formule hoort. Vul eerst de tabel in.