

## Wortelverband

### 22 maximumscore 1

$$(2 \times \sqrt{(6,2-3)}) = 3,58$$

### 23 maximumscore 2

- Met gericht proberen vinden dat  $2 \times \sqrt{(19-3)} = 8$  1
- Het antwoord: ( $x =$ ) 19 1

### 24 maximumscore 3

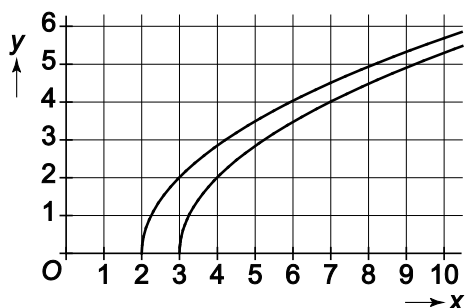
- Voor bijvoorbeeld  $x = 1$  krijg je  $\sqrt{(-2)}$  (of  $2 \times \sqrt{(-2)}$ ) 1
- De wortel uit een negatief getal bestaat niet 1
- Het antwoord: Lucy heeft gelijk 1

*Opmerking*

*Als alléén "Lucy heeft gelijk" is opgeschreven, hiervoor geen scorepunten toekennen.*

### 25 maximumscore 4

x	0	1	2	3	4	5	6	7	8	9	10
y	---	---	0	2	2,8	3,5	4	4,5	4,9	5,3	5,7



- De waarden in de tabel juist berekend (of nauwkeuriger) 2
- De punten uit de tabel juist getekend in het assenstelsel 1
- Een vloeiende kromme door de punten getekend 1

*Opmerking*

*Voor elke ontbrekende of foutieve waarde in de tabel 1 scorepunt in mindering brengen tot een maximum van 2 scorepunten.*