

## Scooters

### 9 maximumscore 2

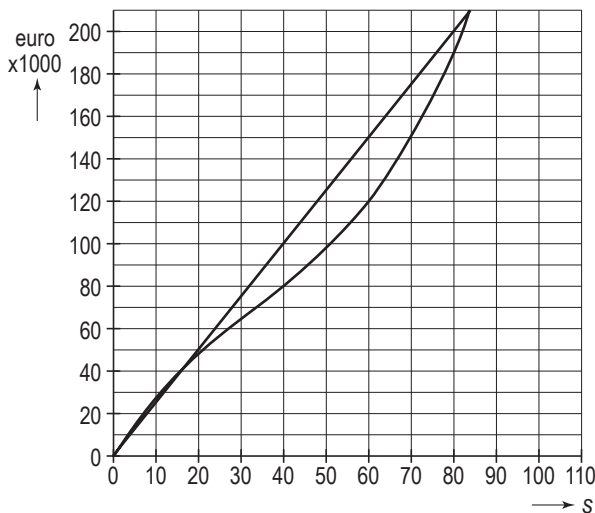
- Punt op grafiek op hoogte 200 000 aangeven 1
- Aflezen dat  $s = 82$  (of  $s = 81$ , of  $s = 83$ ) 1

### 10 maximumscore 2

- $s = 58$  in de formule invullen 1
- De productiekosten zijn (€) 114 956,- 1

### 11 maximumscore 3

- Een punt van de lijn, bijvoorbeeld (0,0) of (20, 50), tekenen 1
- Een tweede punt van de lijn, bijvoorbeeld (60, 150), tekenen 1
- Een rechte lijn door de twee punten tekenen 1



### 12 maximumscore 4

- Bij  $s = 40$  is de opbrengst (€) 100 000,- en bij  $s = 80$  is de opbrengst (€) 200 000,- 1
  - Bij  $s = 40$  zijn de productiekosten (€) 80 000,- 1
  - Bij  $s = 40$  is de winst ( $100\ 000 - 80\ 000 =$ ) (€) 20 000,- 1
  - Bij  $s = 80$  zijn de productiekosten (€) 192 000,- en is de winst ( $200\ 000 - 192\ 000 =$ ) (€) 8 000,-, dus de winst is hoger bij 40 scooters 1
- of
- Verticale lijnen in de grafiek bij  $s = 40$  en bij  $s = 80$  tekenen 1
  - De lengte van het verticale stuk bij  $s = 40$  tussen de grafieken van de opbrengst en de productiekosten is 1,0 cm 1
  - De lengte van het verticale stuk bij  $s = 80$  tussen de grafieken van de opbrengst en de productiekosten is 0,4 cm 1
  - Het verticale stuk bij  $s = 40$  is groter dan bij  $s = 80$ , dus de winst is hoger bij 40 scooters 1