

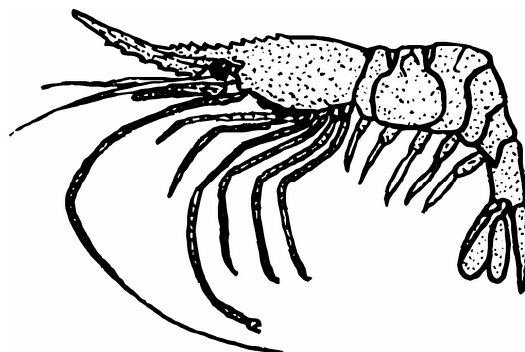
Garnalenteelt

Lees het krantenartikel uit 2003 dat hieronder staat.

Garnalenteelt groeit exponentieel

De waarde van de export van geteelde garnalen in Brazilië groeit de laatste jaren exponentieel.

Over het gehele jaar 1998 bedroeg de waarde van de export 6,7 miljoen Amerikaanse dollars.



De waarde van de export van geteelde garnalen per jaar kan berekend worden met onderstaande formule:

$$W = 6,7 \times (2,24)^t$$

Hierin is W de waarde van de export in een jaar in miljoen Amerikaanse dollars en t het aantal jaren na 1998.

- 1p **19** Hoe groot is de groeifactor in bovenstaande formule?
- 3p **20** Bereken in één decimaal hoeveel miljoen Amerikaanse dollars de waarde van de export aan het eind van het jaar 2000 was. Schrijf je berekening op.
- 4p **21** In welk jaar was de waarde van de export voor het eerst meer dan 100 keer zo groot als in 1998? Laat zien hoe je aan je antwoord komt.