

## Kabelbaan

### 19 maximumscore 3

- Een verhoudingstabel als

2

afstand (meters)	25	...	22 500
tijd (seconden)	4	1	3600

- Het antwoord: 23 (km/uur) (of 22,5 (km/uur))

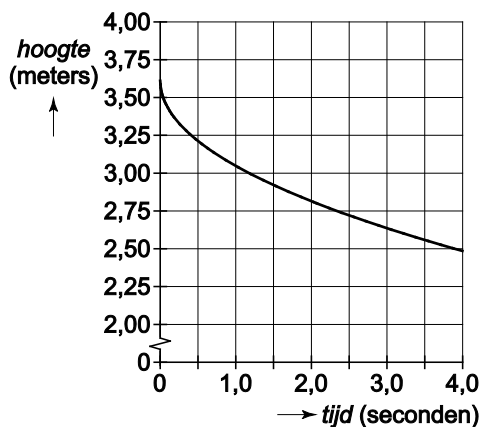
1

### 20 maximumscore 1

$3,6 - \sqrt{0,31 \times 3}$  (en dit is afgerond 2,6 meter)

### 21 maximumscore 4

<i>tijd</i> (seconden)	0	1	2	3	4
<i>hoogte</i> (meters)	<b>3,6</b>	<b>3,0</b>	<b>2,8</b>	2,6	<b>2,5</b>



- De tabel juist ingevuld (of nauwkeuriger)
- De punten juist overgenomen in de grafiek
- Een vloeiende kromme door de punten getrokken

2

1

1

### 22 maximumscore 4

- De katrol moet  $(1 + 1,75 =) 2,75$  (meter) boven de grond zijn
- Als  $tijd = 2,3$ , dan  $hoogte = 2,755\dots$  (meter)
- Als  $tijd = 2,4$ , dan  $hoogte = 2,737\dots$  (meter)
- Het antwoord: (na) 2,3 (seconden)

1

1

1

1