

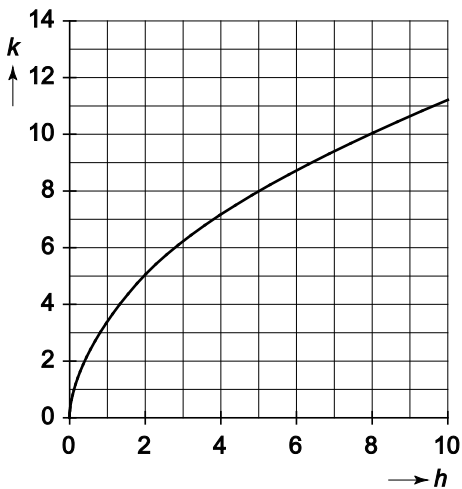
Uitkijktoren

10 maximumscore 1

$$k = 2 \times \sqrt{(\pi \times 5)} = 7,92\dots \text{ (en dat is afgerond 8 kilometer)}$$

11 maximumscore 4

h	0	2	4	6	8	10
k	0	5,0	7,1	8,7	10,0	11,2



- Het juist invullen van de tabel 2
- De punten uit de tabel juist tekenen in de grafiek 1
- Een vloeiende kromme door de punten tekenen 1

Opmerking

Voor elke ontbrekende of foutieve waarde in de tabel 1 scorepunt in mindering brengen tot een maximum van 2 scorepunten.

12 maximumscore 3

Een voorbeeld van een juist antwoord:

- Voor het kiezen van twee punten, waarbij de waarde van h van het tweede punt twee keer zo groot is als de waarde van h van het eerste punt 1
- De bijbehorende waarden van k geven 1
- (Het kijkbereik is minder dan tweemaal zo groot, dus) Nynke heeft geen gelijk 1

13 maximumscore 3

- Opmeten: UT is 4,6 cm (met een marge van 2 mm) 1
- 1 cm op de kaart komt overeen met (200 000 cm =) 2 km 1
- Het antwoord: UT is $(4,6 \times 2 = 9,2, \text{ dus})$ 9 (km) (of nauwkeuriger) 1