

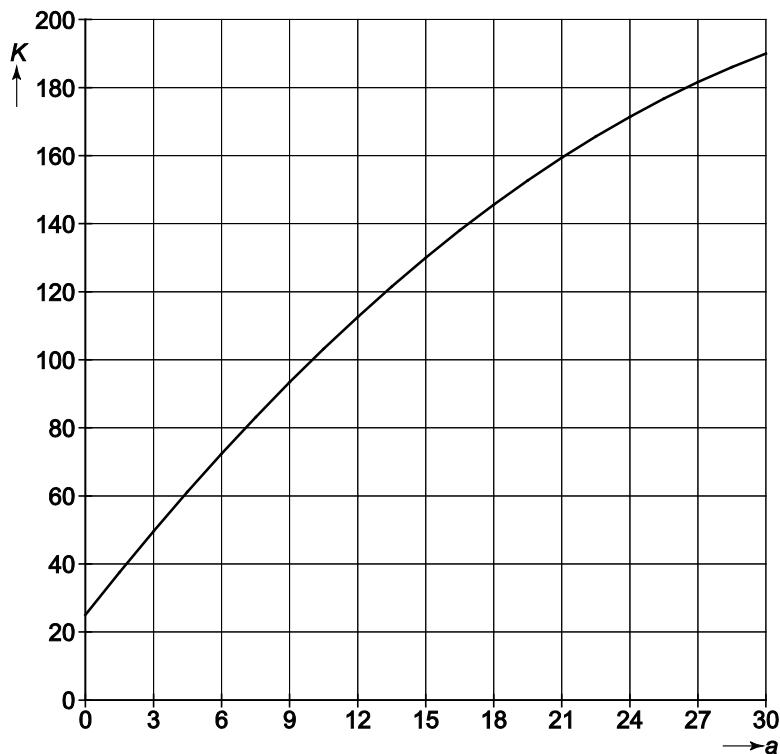
## Opslagruimte

### 21 maximumscore 1

$-0,1 \times 12^2 + 8,5 \times 12 + 25 = 112,6$  (dus de kosten voor één auto zijn (€) 112,60)

### 22 maximumscore 4

$a$ (in $m^2$ )	0	6	12	18	24	30
$K$ (in euro)	25	72,40	112,60	145,60	171,40	190



- Het tekenen van minstens 3 goede punten 3
- Het tekenen van een vloeiende lijn door de punten 1

#### Opmerking

Voor elk fout getekend punt 1 scorepunt aftrekken.

### 23 maximumscore 5

- Twee opslagruimtes van  $12 m^2$  kosten ( $2 \times 112,60 =$ ) 225,20 (euro) 1
- $a = 24$  invullen geeft  $K = 171,40$  1
- Dit is ( $225,20 - 171,40 =$ ) 53,80 (euro) voordeliger 1
- Dit is  $53,80 : 225,20 \times 100 (= 23,88\dots)$  (%) 1
- Het antwoord: 24(%) 1

lees verder ►►►

Vraag	Antwoord	Scores
-------	----------	--------

**24 maximumscore 3**

Een voorbeeld van een juiste formule:

$$kosten = 10 + 8 \times vloeroppervlakte$$

- Het startgetal is 10 1
- Het hellingsgetal is 8 1
- De gehele formule met linkerlid 1

**25 maximumscore 3**

- Het vergelijken van de kosten bij een vloeroppervlakte groter dan  $15 \text{ m}^2$ , dus bijvoorbeeld  $30 \text{ m}^2$  1
- De kosten bij 'Store for you' zijn dan 190 (euro) 1
- De kosten bij 'Safespace' zijn dan 250 (euro) 1