

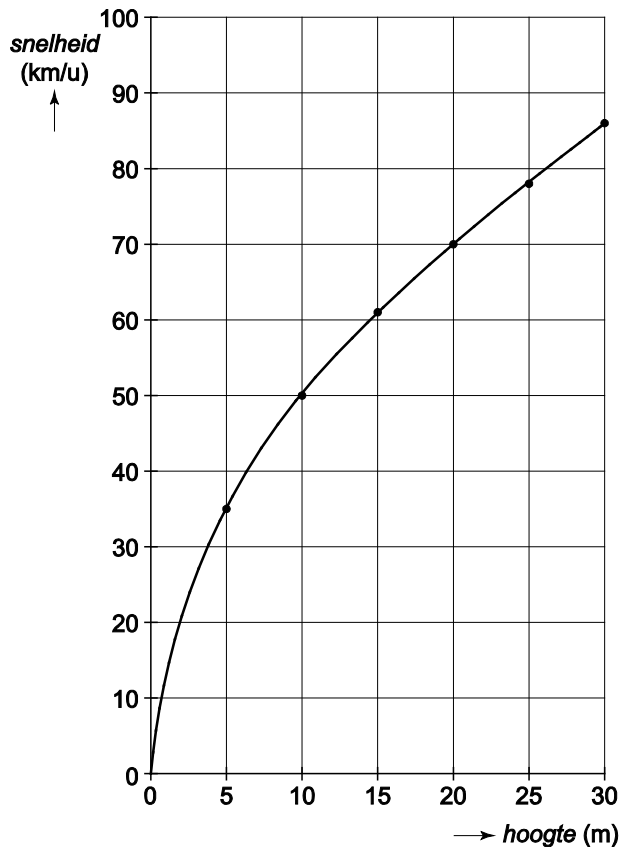
## Springen

### 16 maximumscore 1

Het antwoord is 61 (km/uur)

### 17 maximumscore 3

- De zes punten getekend in het assenstelsel 2
- Een vloeiende kromme vanuit (0, 0) door die punten getekend 1



#### Opmerking

Voor elk foutief of ontbrekend punt 1 scorepunt aftrekken met een maximum van 2 scorepunten.

### 18 maximumscore 3

- Bij hoogte = 10 is de tijdsduur 1,45... (sec) 1
- Bij hoogte = 11 is de tijdsduur 1,52... (sec) 1
- Het antwoord: 11 (meter) 1

of

- Uit  $0,46 \times \sqrt{\text{hoogte}} = 1,5$  volgt  $\sqrt{\text{hoogte}} = 3,26...$  1
- $\text{hoogte} = 3,26...^2 = 10,63...$  (meter) 1
- Het antwoord: 11 (meter) 1