

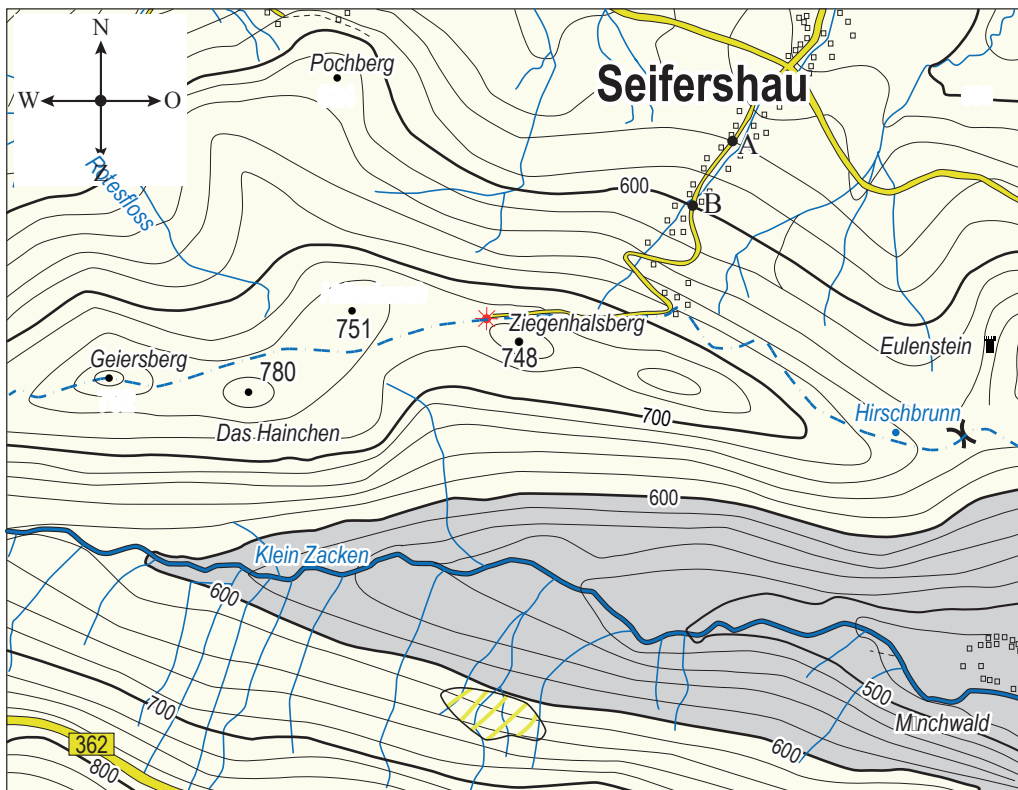
Wandelen in het Reuzengebergte

22 maximumscore 2

- Tussen de hoogtelijnen van 600 m en 700 m liggen vier hoogtelijnen, dus die van 620, 640, 660 en 680 meter 1
 - Het hoogteverschil is 20 meter 1
- of
- $\frac{700 - 600}{5}$ 1
 - Het hoogteverschil is 20 meter 1

23 maximumscore 2

- Voor het kleuren van het volledige juiste gedeelte boven de rivier 1
- Voor het kleuren van het volledige juiste gedeelte onder de rivier 1



24 maximumscore 2

Van west naar oost.

25 maximumscore 2

- De afstand tussen A en B is 1 cm 1
- 1 : 30 000 betekent: 1 cm op de kaart is 300 m in werkelijkheid 1

lees verder ►►►

Vraag	Antwoord	Scores
-------	----------	--------

26 maximumscore 4

- Het hoogteverschil tussen A en B is 40 m 1
- $\tan(\text{hellingshoek}) = \frac{40}{300}$ 2
- De hellingshoek is $7,6^\circ$, dus Peter mag er niet rijden met de caravan 1