

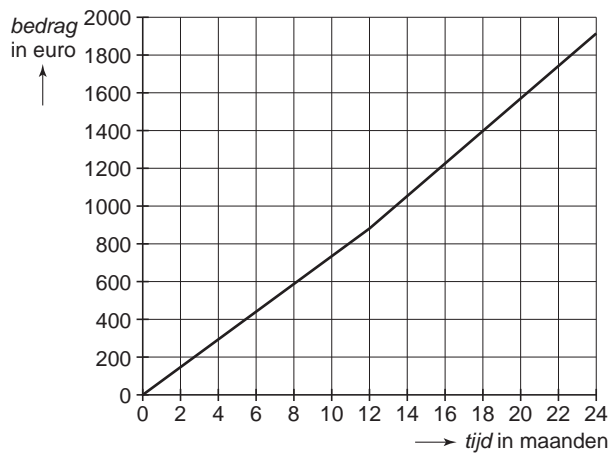
Vraag	Antwoord	Scores
-------	----------	--------

BIJBAANTJE IN DE SUPERMARKT

- **6 maximumscore 3**
 - $\frac{1599}{1,48}$ 1
 - Het antwoord 1080,4... 1
 - Dus minimaal 1081 (uur) 1

- **7 maximumscore 2**
 - Dominic werkt ($12 \times 50 =$) 600 uur in één jaar 1
 - Dominic verdient $600 \times 1,48 = (\text{€}) 888,-$ in één jaar 1

- **8 maximumscore 4**
 - Het laten beginnen van de grafiek in (12, 888) 1
 - Een tweede punt juist in de grafiek tekenen, bijvoorbeeld (24, 1914) 2
 - Lijn door de punten tekenen 1



- **9 maximumscore 4**
 - Een horizontale lijn bij 1599 (of stip op de juiste plek in de grafiek) tekenen 1
 - Aflezen dat het snijpunt tussen $tijd = 20$ en $tijd = 21$ ligt 2
 - Na 21 maanden heeft hij genoeg geld verdiend om de racefiets te kunnen betalen 1
 - of
 - Dominic moet in het tweede jaar nog $(1599 - 888 =)$ (€) 711,- verdienen 1
 - Dominic verdient $(1,71 \times 50 =)$ (€) 85,50 per maand 1
 - Na $(\frac{711}{85,50} =)$ 8,31... maanden werken in het tweede jaar heeft Dominic genoeg geld verdiend 1
 - $(12 + 8,31... = 20,31...,$ dus) na 21 maanden werken heeft Dominic genoeg geld verdiend voor de racefiets 1

Opmerking
 Wanneer als antwoord 'iets meer dan 20 maanden' of 'in mei 2005' wordt gegeven, hiervoor geen scorepunten aftrekken.