

Vraag	Antwoord	Scores
-------	----------	--------

PARKET

- 9 **maximumscore 3**
- $\sqrt{56,25} = 7,5$ 1
 - de legkosten zijn $35 \times 7,5$ 1
 - de legkosten zijn (€) 262,50 1

- 10 **maximumscore 3**

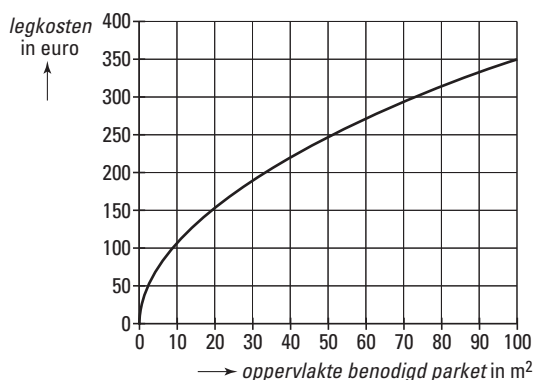
oppervlakte benodigd parket in m ²	0	10	20	30	40	50		100
legkosten in euro	0	111	157	192	221	247		350

Opmerkingen

Voor elke juist berekende waarde 1 scorepunt toekennen.

Als één of meer antwoorden niet afgerond zijn, hiervoor in totaal 1 scorepunt aftrekken.

- 11 **maximumscore 3**
- punten uit de tabel juist in het assenstelsel getekend 2
 - vloeiende lijn door de punten 1



Opmerking

Voor elk foutief getekend punt 1 scorepunt aftrekken tot een maximum van 2 scorepunten.

- 12 **maximumscore 4**
- Uit de grafiek aflezen dat:
- 10 m² ongeveer € 110,- kost 1
 - 56,25 m² ongeveer € 265,- kost 1
 - 66,25 m² ongeveer € 285,- kost 1
 - verschil tussen € 265,- en € 285,- minder dan € 110,- is 1

of

- legkosten met keuken erbij zijn $35 \times \sqrt{66,25}$ 1
- dit is (€) 284,88 (of (€) 285,-) 1
- legkosten van allebei apart is $35 \times \sqrt{56,25} + 35 \times \sqrt{10}$ 1
- dit is (€) 373,18 (of (€) 373,-) 1

Opmerking

Wanneer tussentijds is afgerond op hele euro, hiervoor geen scorepunten aftrekken.