

## REIS VANUIT LONDEN

○ 10 **maximumscore 2**

75 (km)

*Opmerking*

*Het antwoord is goed of fout.*

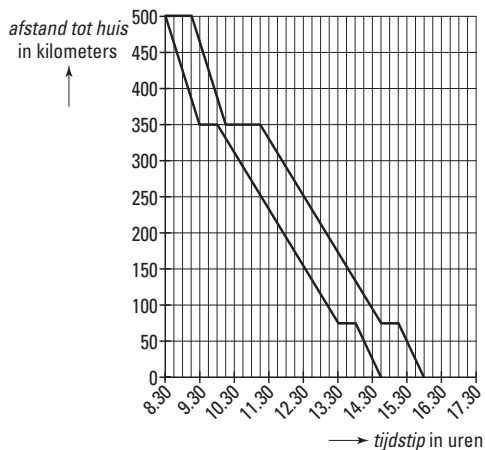
○ 11 **maximumscore 4**

- hij vertrekt om 8.30 1
- hij komt om 14.45 thuis 1
- de reisduur is  $(14.45 - 8.30 =)$  6 uur en 15 minuten 1
- de reisduur is 375 minuten 1

○ 12 **maximumscore 4**

- de boot doet er 3,5 uur over 1
- de boot legt een afstand van 275 km af 1
- $\frac{275}{3,5}$  1
- de gemiddelde snelheid is 78,6 (km/uur) 1

○ 13 **maximumscore 5**



*Opmerking*

*Voor elk fout of vergeten stuk van de grafiek 1 scorepunt aftrekken tot een maximum van 5 scorepunten.*