

## SPAARLAMPEN

## ○ 5 maximumscore 3

- De aanschafkosten van 30 gloeilampen zijn  $(30 \times 1,00 =)$  (€) 30,-
- De energiekosten voor 1 jaar zijn  $(30 \times 1000 \times 0,009 =)$  (€) 270,-
- De aanschaf- en energiekosten zijn samen  $30 + 270 =$  (€) 300,-

1  
1  
1

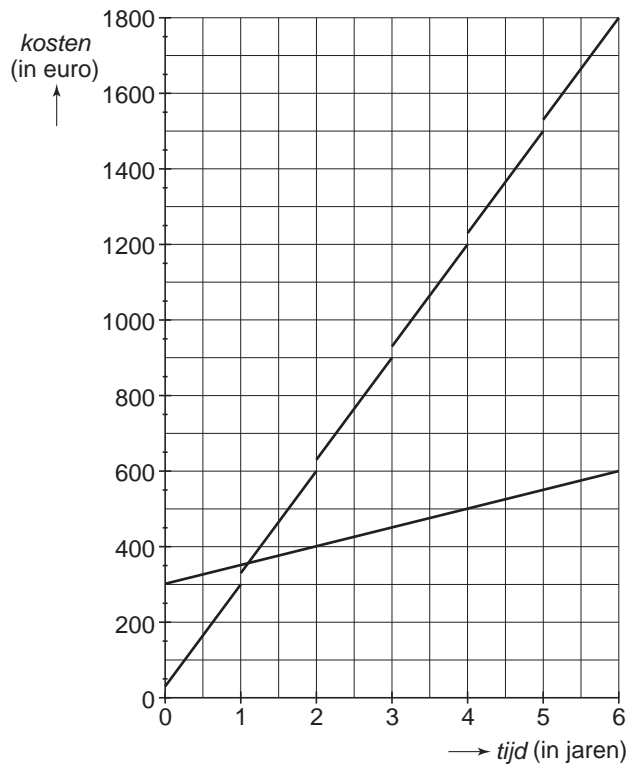
## ○ 6 maximumscore 2

<i>tijd</i> (in jaren)	0	1	2	3	4	5	6
<i>kosten</i> (in euro)	300	350	400	450	500	550	600

*Opmerking*

Voor elke fout ingevulde waarde 1 scorepunt aftrekken tot een maximum van 2 scorepunten.

## ○ 7 maximumscore 2



- Voor het tekenen van minimaal 3 punten uit de tabel
- Voor het tekenen van een rechte lijn door deze punten

1  
1

## ○ 8 maximumscore 3

- 18 maanden is 1,5 jaar
- Aflezen dat bij het snijpunt  $tijd < 1,5$  (jaar)
- Voor de juiste conclusie

1  
1  
1

## ○ 9 maximumscore 3

- De kosten van de gloeilampen zijn  $(12 \times 300 =)$  (€) 3600,-
- De kosten van de spaarlampen zijn  $(300 + 50 \times 12 =)$  (€) 900,-
- Na 12 jaar  $(3600 - 900 =)$  (€) 2700,- bespaard

1  
1  
1