

VERKEER

De politie controleert het weggedrag van verkeersdeelnemers.
Hieronder vind je een lijst met boetes voor overtredingen van bromfietzers op de weg.

Snelheid:	
Het overtreden van de maximumsnelheid kost:	
Overschrijding t/m 10 km/uur	€ 28,-
Overschrijding 11 t/m 15 km/uur	€ 40,-
Overschrijding 16 t/m 20 km/uur	€ 63,-
Overschrijding 21 t/m 25 km/uur	€ 92,-
Overschrijding 26 t/m 30 km/uur	€ 115,-
Door rood licht rijden:	
Voor bromfietsen	€ 34,-
Niet dragen van de helm:	
Voor de bestuurder	€ 40,-
Voor de passagier	€ 40,-

- 2p ○ 13 Binnen de bebouwde kom mag je 30 km/uur rijden.
Je rijdt met je brommer 49 km/uur.
→ Hoeveel euro moet je betalen als de politie je hiervoor bekeurt?
Leg hieronder je antwoord uit.

.....
.....

- 3p ○ 14 Je rijdt zonder helm met je brommer 14 km/uur te hard door het rode licht.
Je wordt aangehouden en krijgt een boete voor deze overtredingen.
→ Laat hieronder met een berekening zien dat je een boete van € 114,- krijgt.

.....
.....
.....
.....

lees verder ►►►

Je leent € 114,- om de boete te betalen.
 Om dit geld terug te betalen, ga je vakken vullen bij een supermarkt.
 Per week betaal je € 6,- terug.

- 3p ○ 15 → Lukt het om de € 114,- binnen 3 maanden terug te betalen?
 Leg hieronder je antwoord met een berekening uit.

.....

- 2p ○ 16 Het bedrag dat je na een aantal weken nog terug moet betalen, kun je met de volgende woordformule berekenen:

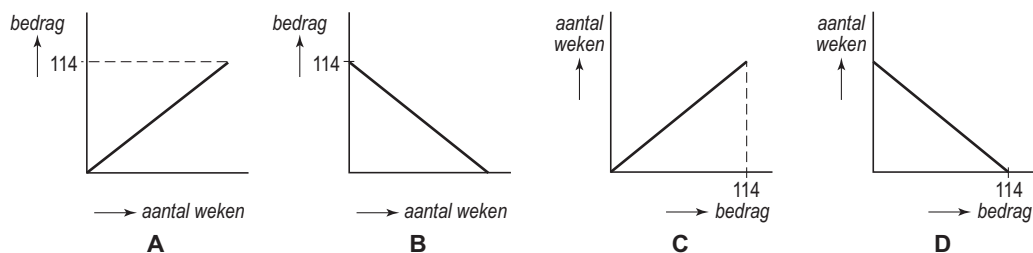
$$\text{bedrag} = 114 - 6 \times \text{aantal weken}$$

Hierbij is *bedrag* het nog terug te betalen bedrag in euro.

- Bereken hoeveel euro het bedrag is dat je na 8 weken nog terug moet betalen.
 Schrijf hieronder je berekening op.

.....

- 2p ○ 17 Hieronder zijn 4 grafieken getekend.



- Welke grafiek hoort bij de woordformule van vraag 16?
 Leg hieronder je antwoord uit.

.....

